

О выявлении самовольно установленного некапитального объекта

федеральная территория «Сириус»

«28» октября 2025 г.

Сотрудник администрации федеральной территории «Сириус» (далее - территория «Сириус»), ул. Нижнеимеретинская, д. 125Б  
(адресные ориентиры местоположения относительно ближайшего строения(ий))

на земельном участке, находящемся в границах федеральной территории «Сириус», расположенном на земельном участке в отношении которых органы публичной власти федеральной территории «Сириус» осуществляют полномочия собственника/находящемся в федеральной территории «Сириус», государственная собственность на который не разграничена

(неактуальные варианты зачеркиваются)

с кадастровым номером: б/н,

установлен некапитальный объект: сооружение «Три Шампура», с примыкающим к нему сооружением (навес)

(тип, полное описание объекта)

изготовленный из:

сооружение с вывеской «Доставка»: металлокаркас, облицовка из дерева

коричневого цвета, остекление и фундамент отсутствует, размер: 3м x 6м x 2,5м

(строительный материал, цвет, размер, наличие фундамента)

навес: металлокаркас, опорные металлические и деревянные конструкции, крыша

– деревянная, остекление и фундамент отсутствуют, размер: 8.4м x 15м x 3,2м

(строительный материал, цвет, размер, наличие фундамента)

Информация о владельце объекта (при наличии)

<...>

(данные юридического или физического лица (ИП), адрес)

Акт составлен в присутствии владельца объекта (уполномоченного представителя):

\_\_\_\_\_  
(Ф.И.О. владельца объекта (уполномоченного представителя))

\_\_\_\_\_  
(подпись)

\_\_\_\_\_  
(запись об отказе владельца объекта (уполномоченного представителя) от подписи)

Прилагаемые документы:

- план земельного участка на 2 л.;
- фотоматериалы на 3 л.

Специалист 1 разряда отдела мониторинга и контроля департамента внутренней политики и организационной деятельности администрации федеральной территории «Сириус»

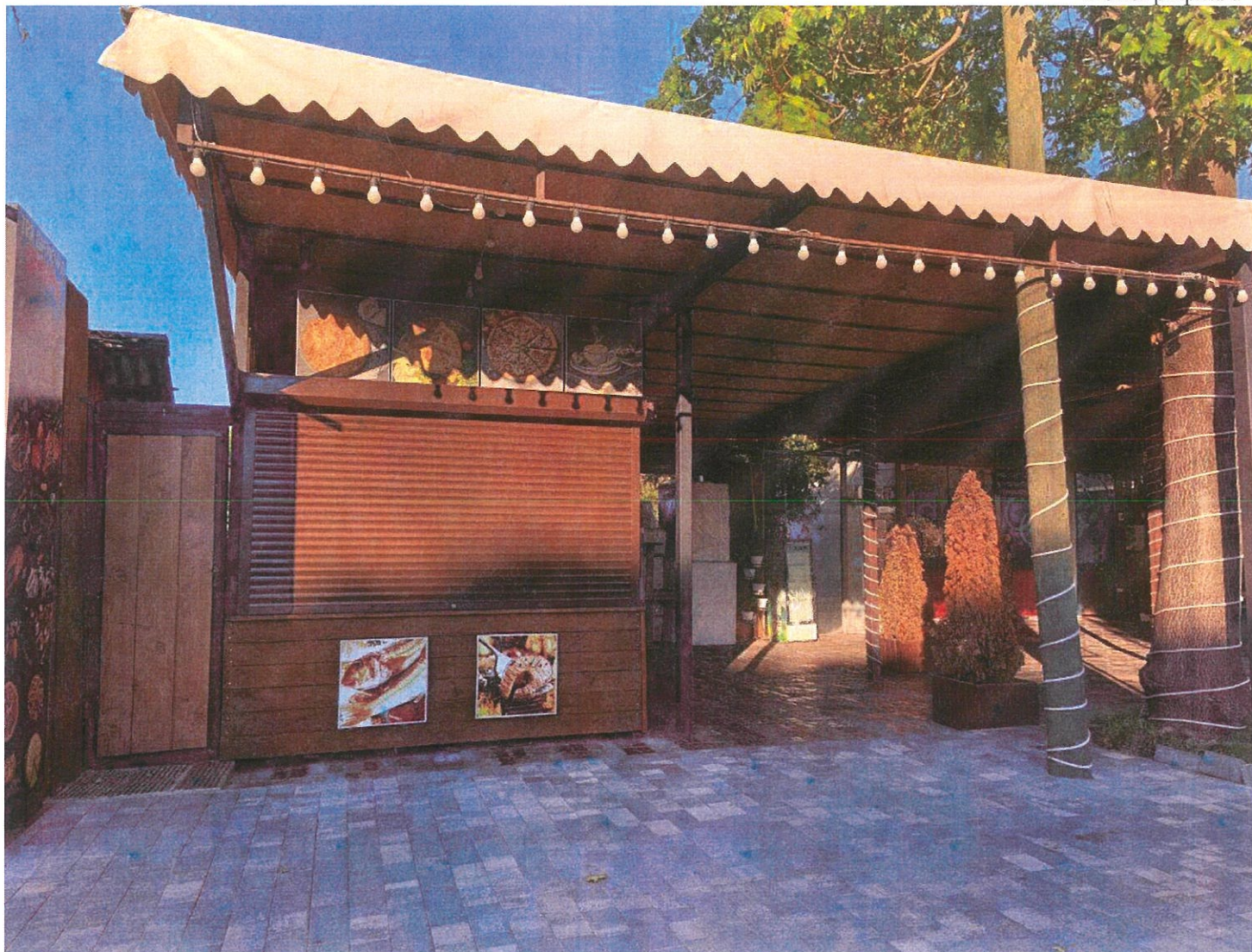
 С.С. Сиренко



Фототаблица самовольно установленного некапитального объекта

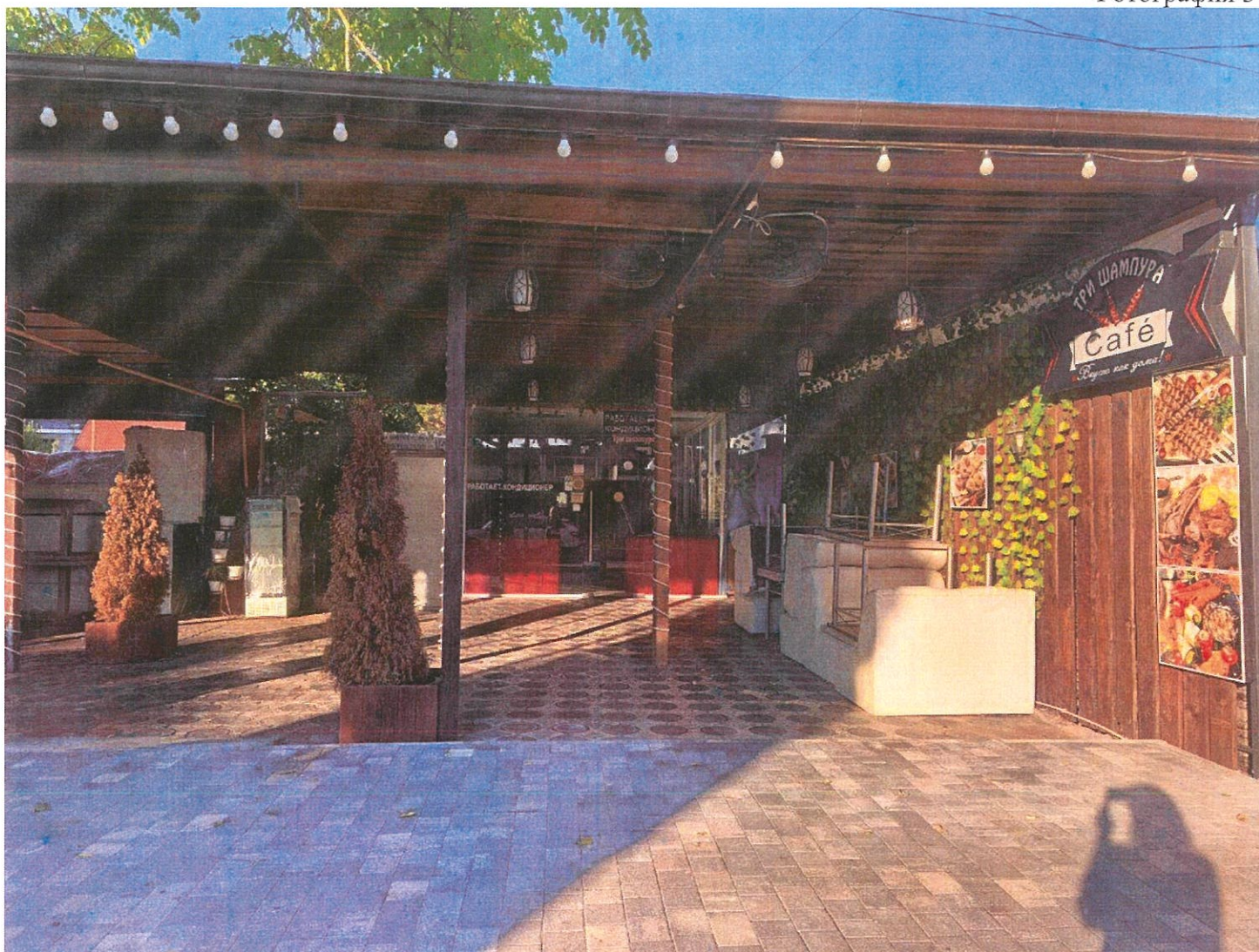
1. Местоположение объекта	федеральная территория «Сириус», ул. Григорьевская, д. 123Б
2. Тип объекта	некапитальный павильон «Три шампура» с примыкающим к нему сооружением (навес)

Фотография 1





Фотография 3



Фотография 4





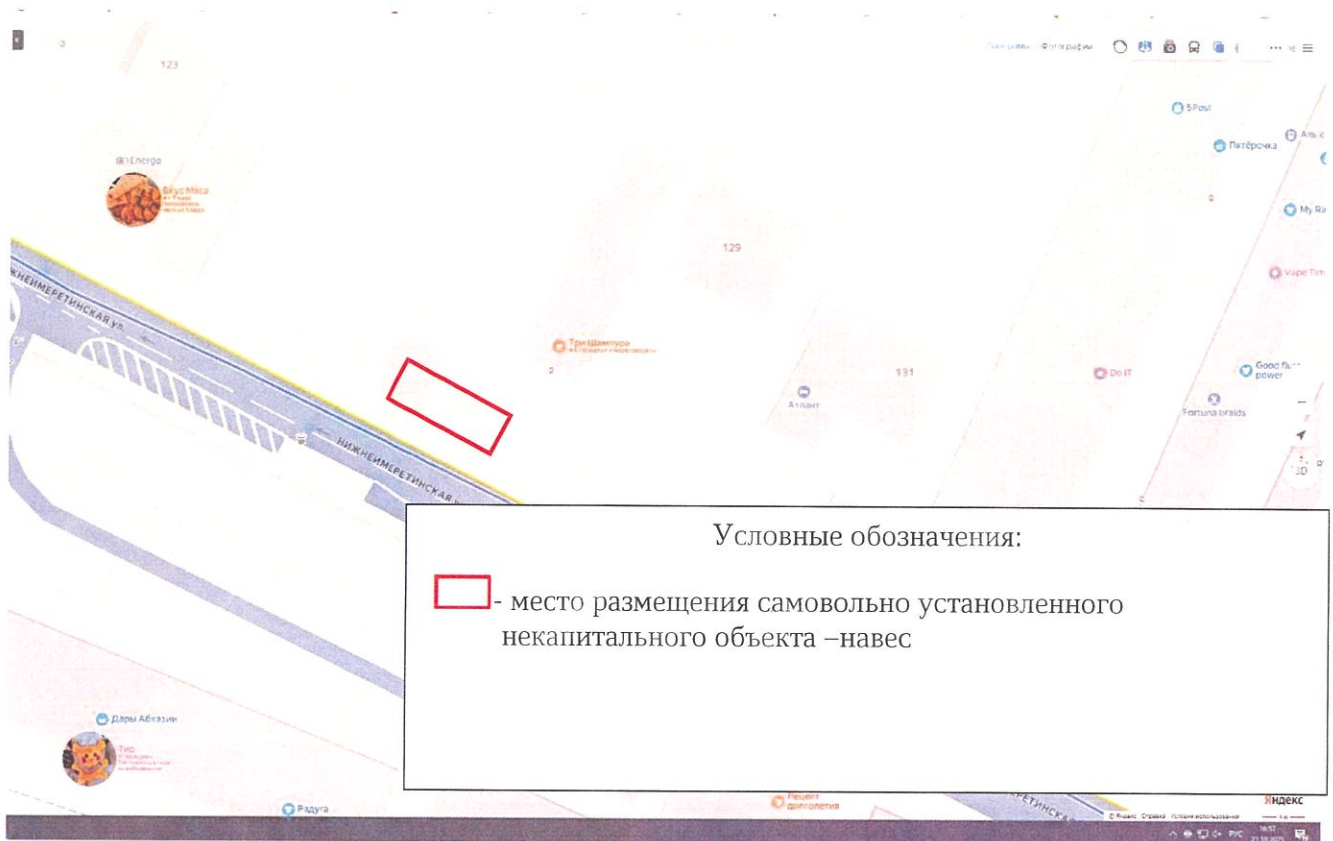
Фотография 5



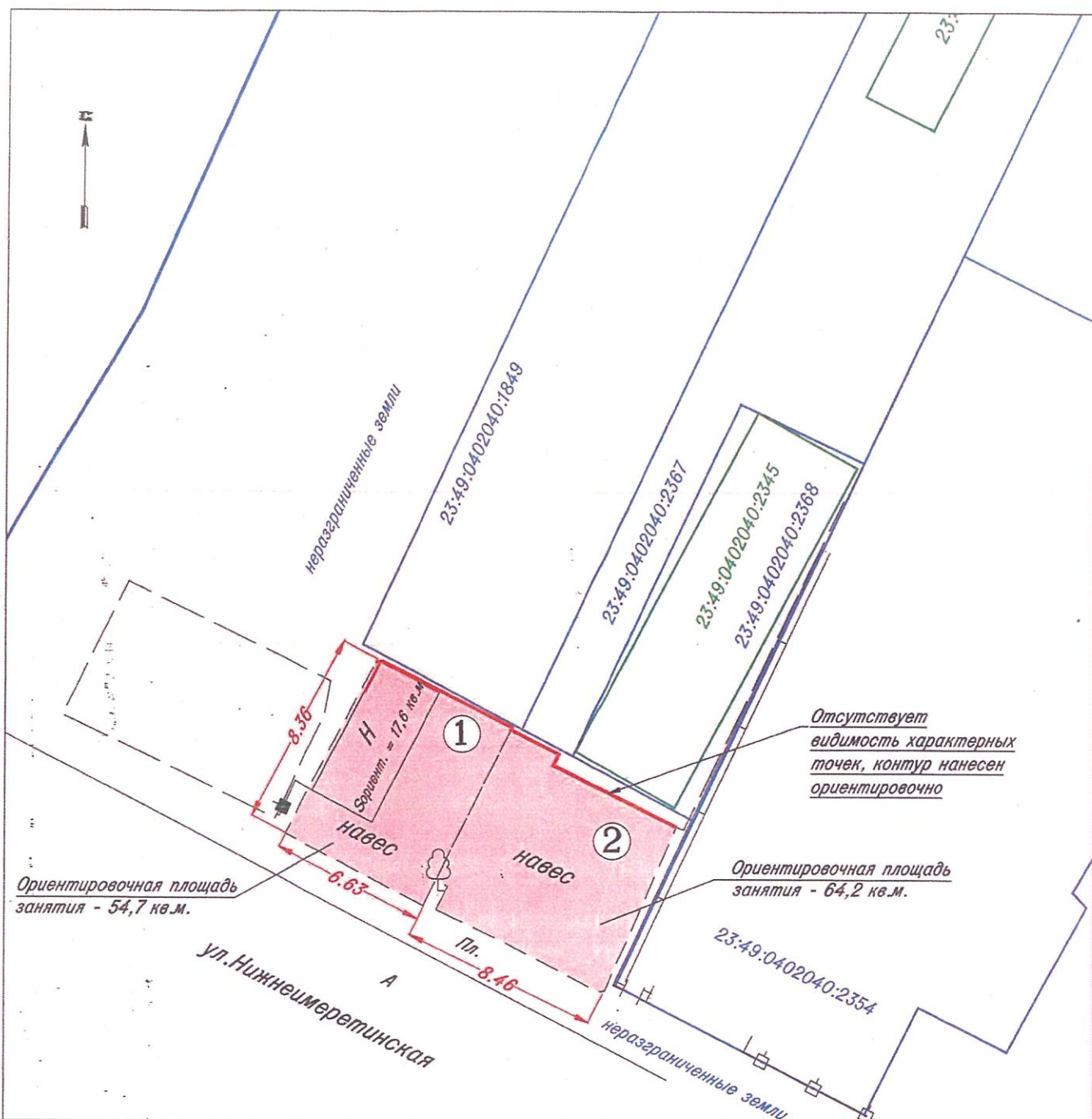
Специалист 1 разряда отдела  
мониторинга и контроля  
департамента внутренней политики и  
организационной деятельности  
администрации федеральной  
территории «Сириус»

 С.С. Сиренко

## План земельного участка





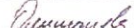



**Условные обозначения:**

- |   |  |   |  |
|---|--|---|--|
| — | Границы земельного участка, сведения о котором содержатся в ЕГРН |   | Контур здания/сооружения по результатам геодезической съемки |
| — | Границы здания/сооружения, сведения о котором содержатся в ЕГРН  | — | Линейный промер наложения/заступа                            |
| ① | Порядковый номер здания/сооружения                               | — | Металлическое ограждение                                     |

**Примечание:**

В ходе административного обследования данные получены дистанционными методами зондирования, в отсутствие доступа к объектам. Достоверно определить параметры объекта (линейные размеры, конструктивные особенности, площадь застройки и т.п.) не представляется возможным.

			На основании письма от 23.09.2025 № 01-49/3319 администрации ФТ "Сириус"			
Должность	Ф.И.О.	Подпись	Краснодарский край, ФТ "Сириус", ул. Нижнемеретинская, д. 125Б			
Нач.отдела	И.В. Олимпиева					
Вед. геодез.	Т.В. Пирожников					
			Схема расположения объектов недвижимого имущества, расположенных на части земель неразграниченной государственной собственности	Масштаб	Лист	Листов
				1:250	1	1
			Система координат: МСК-23 (Зона 2) Точность определения координат составляет 0,10 м Геодезическая съемка выполнена 23.09.2025	МКУ "Единый заказчик ФТ"		